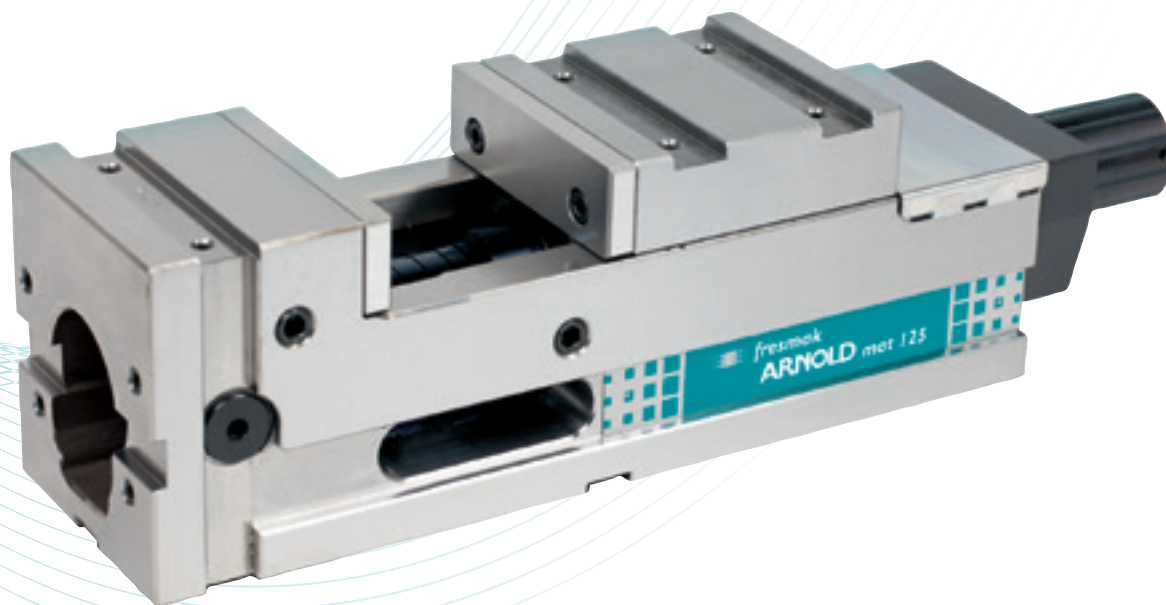


ARNOLD MAT Mecánica



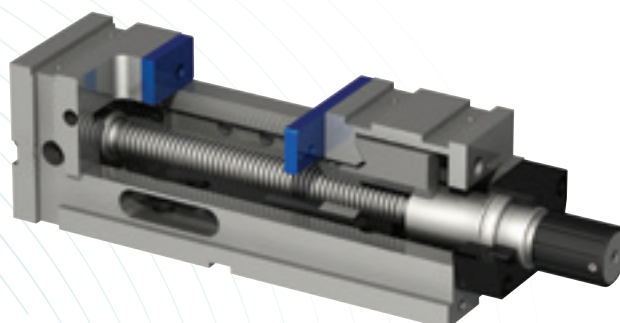
- Esta mordaza tiene dos posibilidades de amarrar la pieza, amarre interior y exterior.
- Dotadas de un multiplicador mecánico de alta presión.
- Regulador de potencia opcional.
- Reenvío angular para la manilla bajo pedido.
- **Características generales ARNOLD MAT en página 10.**

CONSEJO DE UTILIZACIÓN

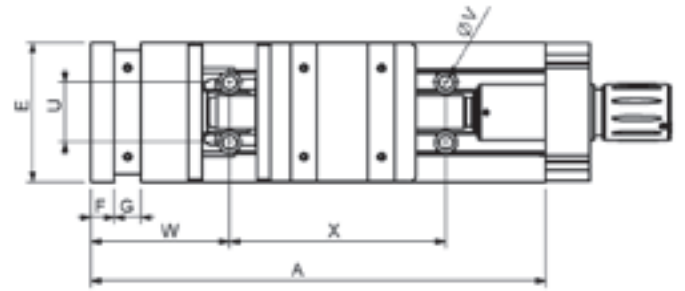
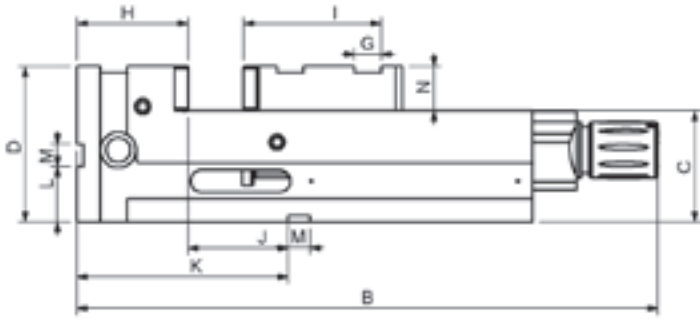
- En caso de necesitar el amarre hacia el exterior, basta colocar el husillo en la parte trasera de la cabeza fija, amarrado por los cuatro tornillos. Faltaría girar la tuerca y el carro.

SET SUMINISTRADO

- Cuerpo base
- Husillo mecánico
- 1 juego bocas lisas
- 1 manilla
- 4 bridas
- Manual de instrucciones

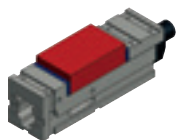


Mordazas MANUALES

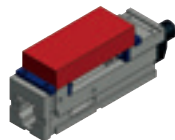


Tamaño	90	125	160	200
ARNOLD MAT Mecánica	020 120 090	020 120 125	020 120 160	020 120 200
ARNOLD MAT Mecánica con regulador		020 130 125	020 130 160	020 130 200
Fuerza de amarre (kN)	25	40	50	50
A	300	410	570	570
B	387	524	679	679
B (con regulador)		551	706	706
C - 0,02	75	100	110	110
D	115	140	160	173
E	91	126	161	201
F	21	21	21	21
G H7	20	24	24	24
H	70	100	115	119
I	67	124	128	132
J + 0,02	40	90	115	111
K	110	190	230	230
L	40	50	60	60
M H7	20	20	20	20
N	40	40	50	63
U	38	54	68	68
V	11	13	13	13
W	90	125	140	140
X	150	195	300	300
Peso (kg)	16	35	70	93
Amarres	90	125	160	200
Campo de amarre O1	0-128	0-200	0-310	0-302
Campo de amarre O2	76-204	80-285	106-416	114-416
Campo de amarre O3		155-355	174-484	182-484
Campo de amarre O4	118-172	122-191	165-334	169-334
Campo de amarre O5		192-261	233-402	237-402

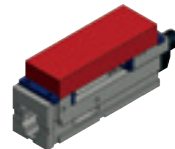
Posibilidades de amarre



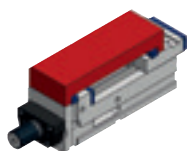
Campo de amarre O1



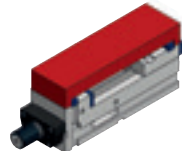
Campo de amarre O2



Campo de amarre O3



Campo de amarre interior O4



Campo de amarre interior O5