

Referencia / Reference / Référence

**ECO.32**

443390016

Características

- Caja de cambios de una sola velocidad
- Diseño compacto
- Husillo desmontable
- Largo recorrido
- Controles claros y fáciles
- Refrigeración integrada



32mm



13mm



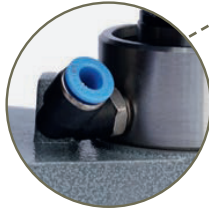
40mm



1500



Husillo desmontable



Refrigeración integrada

Míralo en funcionamiento



Consultar accesorios pág 136 a pág 145

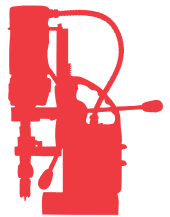
ACCESORIOS INCLUIDOS / INCLUDED ACCESSORIES / ACCESSOIRES INCLUS

Protector	Guard	Protection
Llave Allen 2.5	Allen Key 2.5	Clé Allen 2.5
Llave Allen 4	Allen Key 4	clé Allen 4
Llave Allen 5	Allen Key 5	clé Allen 5
Llave	Wrench	clé
Sistema de lubricación	Lubrication system	Système de lubrification
Aceite de corte	Cutting oil	Huile de coupe
Cadena de seguridad	Safety chain	Chaîne de sécurité
Tapones de seguridad	Safety Ear Protection	Protection d'oreille de sécurité
Gafas de seguridad	Safety Glasses	Lunettes de sécurité
Gautes	Safety Gloves	Gants de sécurité
Maleta de transporte	Carrying case	Mallette de transport



Superficie de contacto mínimo 5mm espesor

512 - 370 mm



320 mm

		ECO.32	
Alimentación / Voltage / Alimentation	V		230 - F1
Potencia / Power / Puissance	W		1100
Fresas anulares / Annular cutters / Fraises annulaires	Ø mm.		12 - 32
Broca / Twist drill / Perceuses	Ø mm		≤ Ø 13
Avellanado / Countersinking / Fraisée	Ø mm		≤ Ø 40
Recorrido max. / Max. Travel / Course max.	mm.		150
Imán / Magnet / aimant	mm		160x80x42
Velocidad / Speed / Vitesse	r.p.m.		0-400
Capacidad retención magnética / Magnetic retention capacity / Capacité rétention magnétique	Nm.		14.700
Cono morse / Morse taper / Cône morse			¾" (19,05mm)
Peso / Weight / Poids	kg.		12
			8718375390016

