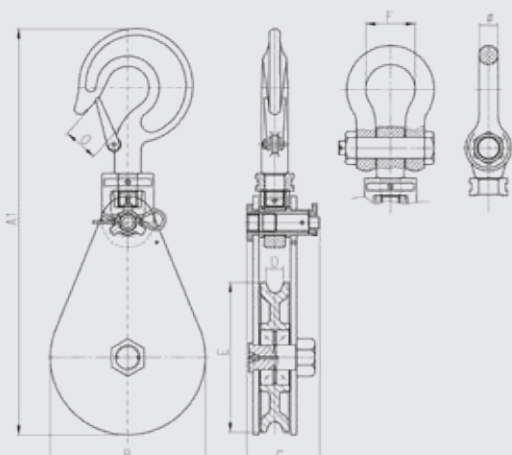


MODELOS PG (GANCHO) Y PGLT (GRILLETE LIRA TUERCA) PASTECAS

La pasteca es una herramienta que se usa en elevación, en arrastre e incluso para cambiar la dirección de carga.

Estas pastecas son de alta resistencia que le permiten trabajar en las condiciones más severas. Se pueden servir tanto con gancho como con grillete, y tienen una rotación de 360°.



MODELO GANCHO	CARGA MAX. TRABAJO (KGS.)	A1 (MM.)	B(MM.)	C(MM.)	E, DIA. RUEDA (MM.)	O (MM.)	F(MM.)	Ø	DIA.DE CABLE (MM.)	PESO NETO (KGS.)
PG75	2.000	292	82	70	75	30			7-9	4
PG115	4.000	358	120	70	115	41			10-12	6
PG1504	4.000	412	160	70	150	41			16-18	8,5
PG1508	8.000	498	160	93	150	45			20-22	14
PG2008	8.000	549	210	93	200	45			20-22	19
PG20015	15.000	672	230	102	200	67			22-24	34
PG25010	10.000	695	260	115	250	60			24-26	36
PG25012	12.000	701	260	115	250	67			24-26	36
PG30015	15.000	800	310	133	300	67			24-26	58
PGLT75	2.000	286	82	70	75		43	16	7-9	4
PGLT115	4.000	345	120	70	115		58	25	10-12	6
PGLT1504	4.000	399	160	70	150		58	22	16-18	8,5
PGLT1508	8.000	475	160	93	150		68	25	20-22	14
PGLT2008	8.000	528	210	93	200		68	25	20-22	19
PGLT20015	15.000	663	230	102	200		99	38	22-24	34
PGLT25010	10.000	679	260	115	250		83	32	24-26	36
PGLT25012	12.000	679	260	115	250		83	32	24-26	36
PGLT30015	15.000	788	310	133	300		99	38	24-26	58

ACCESORIOS RECOMENDADOS



TORNOS MURALES
MODELO TA
Pág. 60



TIRADOR DE CABLE ALUMINIO
MODELO TCAL
Pág. 28



TIRADOR DE CABLE ACERO
MODELO TCH
Pág. 29