



rectificado y tornillos de banco de control, tipo PLF

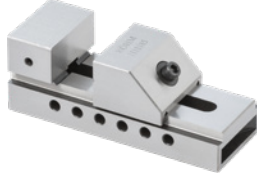
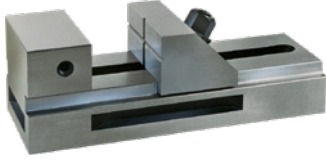
Actuación mediante llave de hexágono interior

Aplicación:

Para tareas horizontales, verticales y laterales de rectificado, control y electroerosionado.

Características:

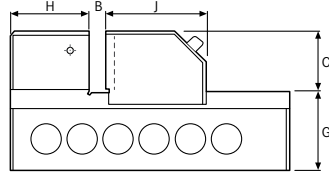
- De acero de herramientas aleado
- Endurecido y rectificado con precisión
- con efecto de tracción



- Bloques en V horizontales y verticales rectificadas
- Ajuste rápido
- Tolerancia perpendicular 0,005 mm/100 mm (área de base a las superficies de fijación de las mordazas fijas)
- N.º ref. 010-030, tolerancia de paralelismo 0,005 mm/100 mm (área de base a placa guía superior)

Notas:

Tipo PLF con tornillo de fijación en la parte superior



Modelo	Tipo PLF con tornillo de fijación superior	Tipo PLF con tornillo de fijación superior	Tipo PLF con tornillo de fijación superior
Avellanado de prisma horizontal y verticalmente	Sí	Sí	Sí
Anchura de las mordazas (mm)	50	73	100
C (mm)	25	32	45
G (mm)	25	35	45
B (mm)	65	100	125
Altura (mm)	50	67	90
Longitud del cuerpo (mm)	140	190	245
	Ref.		