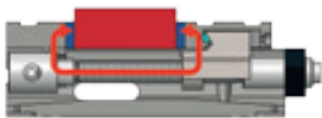


ARNOLD MAT Hidráulica



- Dotadas de un multiplicador hidráulico de alta presión que no necesita de alimentación exterior alguna.
- Regulador de potencia opcional.
- Reenvío angular para la manilla bajo pedido.
- **Características generales ARNOLD MAT en página 10.**

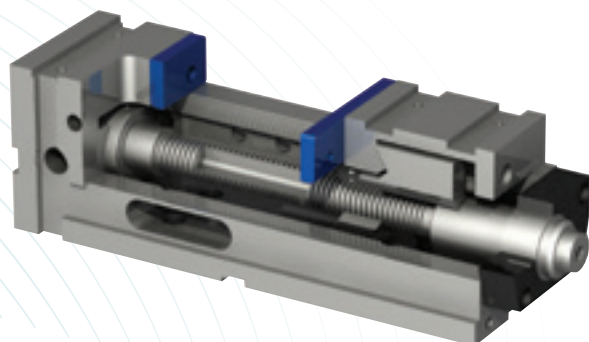
AMARRE ENVOLVENTE

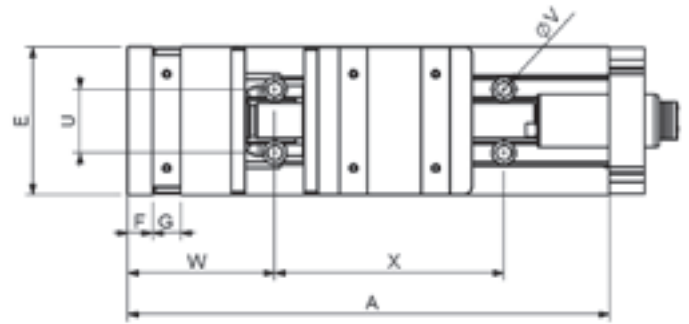
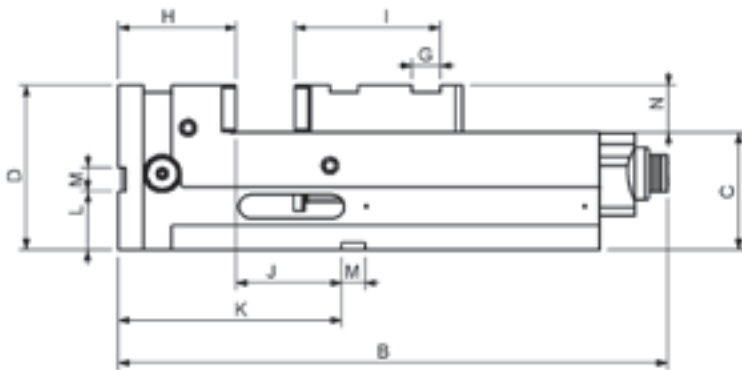


Estas mordazas tienen un sistema de amarre envolvente. El husillo no empuja al carro móvil desde la brida, sino que tira de él desde la cabeza. Este efecto consigue que la cabeza de la mordaza y la pieza sufran menos esfuerzos de deformación con la alta presión.

SET SUMINISTRADO

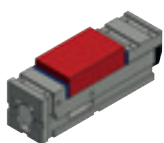
- Cuerpo base
- Husillo hidráulico
- 1 juego bocas lisas
- 1 manilla
- 4 bridas
- Manual de instrucciones



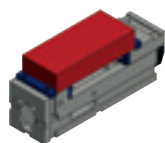


Tamaño	090	125	160	200
ARNOLD MAT Hidráulica	020 200 090	020 200 125	020 200 160	020 200 200
ARNOLD MAT Hidráulica con regulador		020 210 125	020 210 160	020 210 200
Fuerza de amarre (kN)	25	40	50	50
A	300	410	570	570
B	360	468	628	628
B (con regulador)		528	687	687
C - 0,02	75	100	110	110
D	115	140	160	173
E	91	126	161	201
F	21	21	21	21
G H7	20	24	24	24
H	70	100	115	119
I	67	124	128	132
J + 0,02	40	90	115	111
K	110	190	230	230
L	40	50	60	60
M H7	20	20	20	20
N	40	40	50	63
U	38	54	68	68
V	11	13	13	13
W	90	125	140	140
X	150	195	300	300
Peso (kg)	16	35	70	93
Amarres	90	125	160	200
Campo de amarre O1	0-135	0-200	0-310	0-302
Campo de amarre O2	76-211	80-285	106-416	114-416
Campo de amarre O3		155-355	174-484	182-484

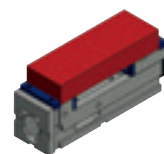
Posibilidades de amarre



Campo de amarre O1



Campo de amarre O2



Campo de amarre O3